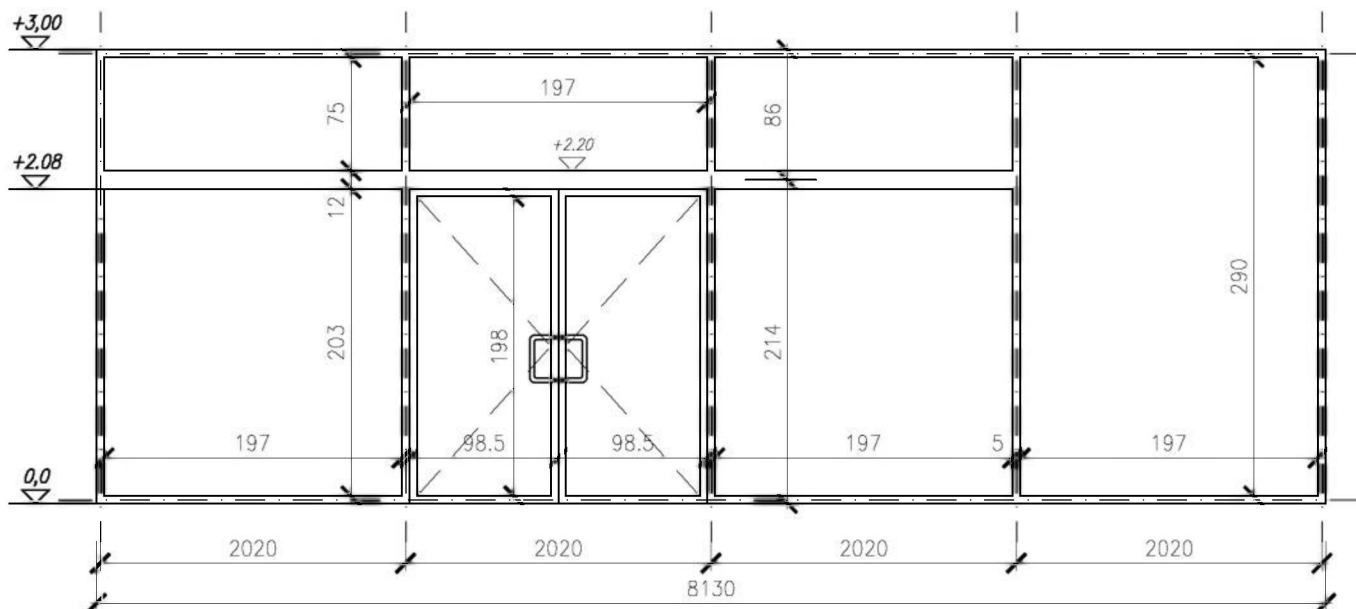
 <div> <b>ORLEN S.A.</b>          ul. Chemików 7          09-411 Płock       </div>	<b>KARTA KATALOGOWA ELEMENTÓW STACJI PALIW</b>		INDEKS <b>D</b>				
	NAZWA ELEMENTU <b>FASADA ALUMINIOWA</b>		NR KATALOGOWY <b>MW/13</b>				
			DATA <b>02.10.2019</b>				
Zastrzega się wszelkie prawa wynikające z ustawy o prawie autorskim. Niniejsza karta katalogowa nie może być w całości lub w części zmieniana, uzupełniana lub odstąpiona komukolwiek bez pisemnej zgody ORLEN S.A.							
<p><b>OPIS:</b></p> <ul style="list-style-type: none"> <li>Fasada na frontowej lub na frontowej i bocznej elewacji z systemowym narożnikiem,</li> <li>Fasada myjni zintegrowanej z pawilonem i myjni wolnostojącej.</li> <li>Kolor ślusarki, drzwi, witryna, okna: RAL 7022.</li> <li>Konstrukcja w systemie fasady aluminiowej cieplej na pełnej wysokości ściany. Szerokość słupów i rygli fasady 50 mm. Maksymalna głębokość słupów fasady = 180 mm od wewnętrznej krawędzi słupa do zewnętrznej krawędzi klipsa. Takie same przekroje słupów i rygli fasady. Przy drzwiach automatycznych słupy i rygle "połówkowe" tj. z przekładką termiczną.</li> <li>Wypełnianie fasady ze szkła zespolonego białego thermofloat oraz w pasie witryny powyżej 300 cm z wypełnieniem nieprzezroczystym.</li> <li>Zewnętrzna tafla ze szkła bezpiecznego klasy P 4, nie dotyczy fasady aluminiowej myjni gdzie dopuszcza się stosowanie zewnętrznej tafli ze szkła bezpiecznego P 2 (jedynie w przypadku braku bezpośredniego przejścia z pawilonu myjni do pawilonu stacji).</li> <li>Wartości współczynnika przenikania ciepła U okien i drzwi nie mogą być większe niż wartości U(max) wynoszące od 1 stycznia 2017 r. przy <math>t_i \geq 16</math> st. C = 1.1 [W/(m<sup>2</sup> · K)], przy <math>t_i &lt; 16</math> st. C = 1.6 [W/(m<sup>2</sup> · K)]; od 1 stycznia 2021 r. przy <math>t_i \geq 16</math> st. C = 0.9 [W/(m<sup>2</sup> · K)]; przy <math>t_i &lt; 16</math> st. C = 1.4 [W/(m<sup>2</sup> · K)];</li> <li>Drzwi do sali sprzedaży automatyczne z wyjątkiem stacji małego formatu i stacji realizowanych w oparciu o projekty indywidualne; drzwi manualne z samozamykaczem np. firmy GEZE model TS 5000 wraz z szyną T-STOP. Skrzydła drzwi z profili ciepłych, szklone podwójnie, szkłem zespolonym bezpiecznym (33.1/12/33.1).</li> <li>W przypadku stacji niecało dobowych zamek systemowy w dolnej części skrzydeł drzwi automatycznych.</li> <li>Skład konstrukcyjny stopów aluminium zgodny z normą EZ 573 cz. 3 i 4., właściwości mechaniczne zgodne z normą EN 755 cz.2.</li> <li>W przypadku witryny z wyjściem na taras, stosować drzwi uchylne z profili ciepłych szklone podwójnie, szkłem zespolonym bezpiecznym (33.1/12/33.1). Drzwi wyposażać z zamek i samozamykacz.</li> <li>Przekładki termiczne w profilach aluminiowych z poliamidu.</li> <li>Uszczelki z kauczuku syntetycznego EPDM, odporne na działanie promieniowania UV.</li> <li>Powłoki lakiernicze proszkowe, odporne na działanie promieniowania UV, na korozję, korozję nitkową, oraz na utratę koloru i połysku zgodnie z wymaganiami Qualicoat.</li> <li>Wytrzymałość połączenia pasków poliamidowych izolacji termicznej z aluminium nie mniejsza niż 240 kG/ 10 cm, a wytrzymałość na ścinanie izolacji nie mniejsza niż 300 kG/ 10 cm.</li> <li>Podokiennik zewnętrzny z aluminiowego profilu systemowego, zakończony zaślepkami w kolorze RAL 7022</li> <li>Montaż słupów do konstrukcji ściany za pośrednictwem „butów”.</li> <li>Wszystkie elementy maskujące z tworzywa sztucznego w kolorze ślusarki aluminiowej.</li> <li>Wszystkie okna i drzwi zewnętrzne za wyjątkiem myjni muszą posiadać zewnętrzną taflę ze szkła bezpiecznego klasy P 4.</li> </ul> <p>Uwaga: wymiary i szczegóły rozwiązać zgodnie z dokumentacją projektową i rysunkami detali.</p> <p>.</p> <p><b>LOKALIZACJA:</b> budynek stacji</p> <p><b>WARUNKI ODBIOROWE:</b></p> <ol style="list-style-type: none"> <li>Aprobata techniczna dla systemu aluminiowego ( profile, uszczelki, akcesoria)</li> <li>Znak B dla pakietu szkła zespolonego lub aprobata techniczna.</li> <li>Atest na powłoki lakiernicze proszkowe.</li> <li>Autoryzacja producenta profili systemu wraz z protokołem przeszkolenia wykonawcy w danym systemie</li> </ol> <p>ZATWIERDZAJĄCY Z RAMIENIA ORLEN S.A.</p> <table border="1"> <tr> <td></td> <td></td> <td></td> <td></td> </tr> </table>							

Zastrzega się wszelkie prawa wynikające z ustawy o prawie autorskim. Niniejsza karta katalogowa nie może być w całości lub w części zmieniana, uzupełniana lub odstąpiona komukolwiek bez pisemnej zgody ORLEN S.A.

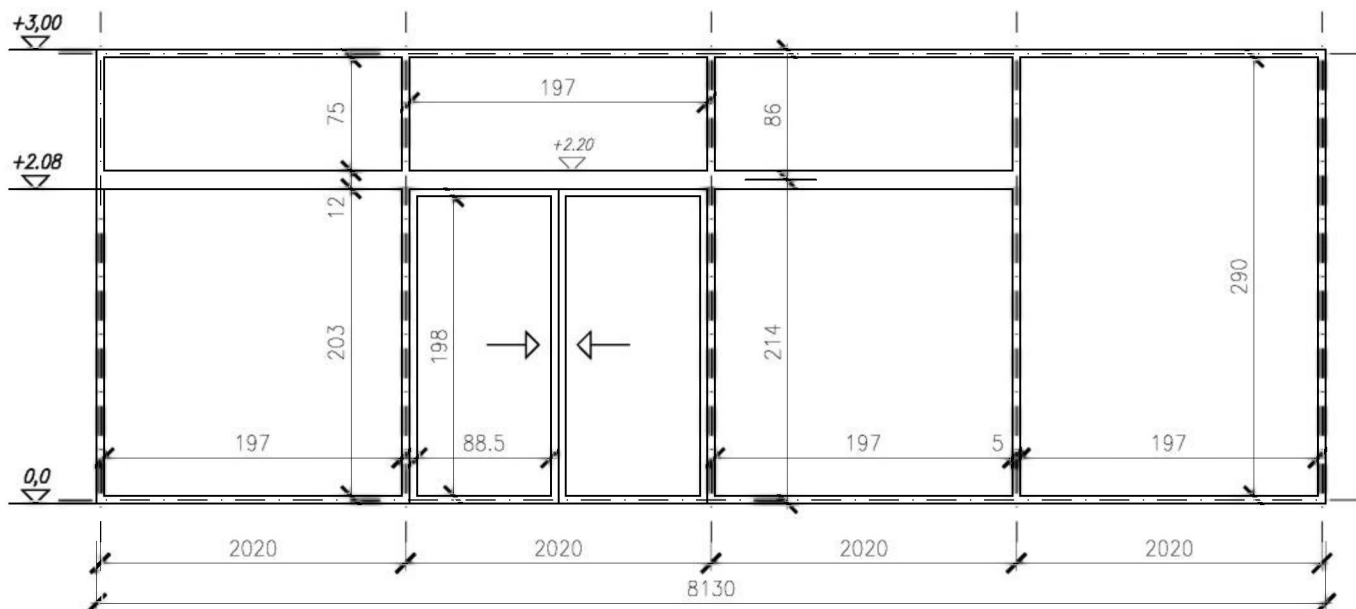


PAWILON BLISKA 40

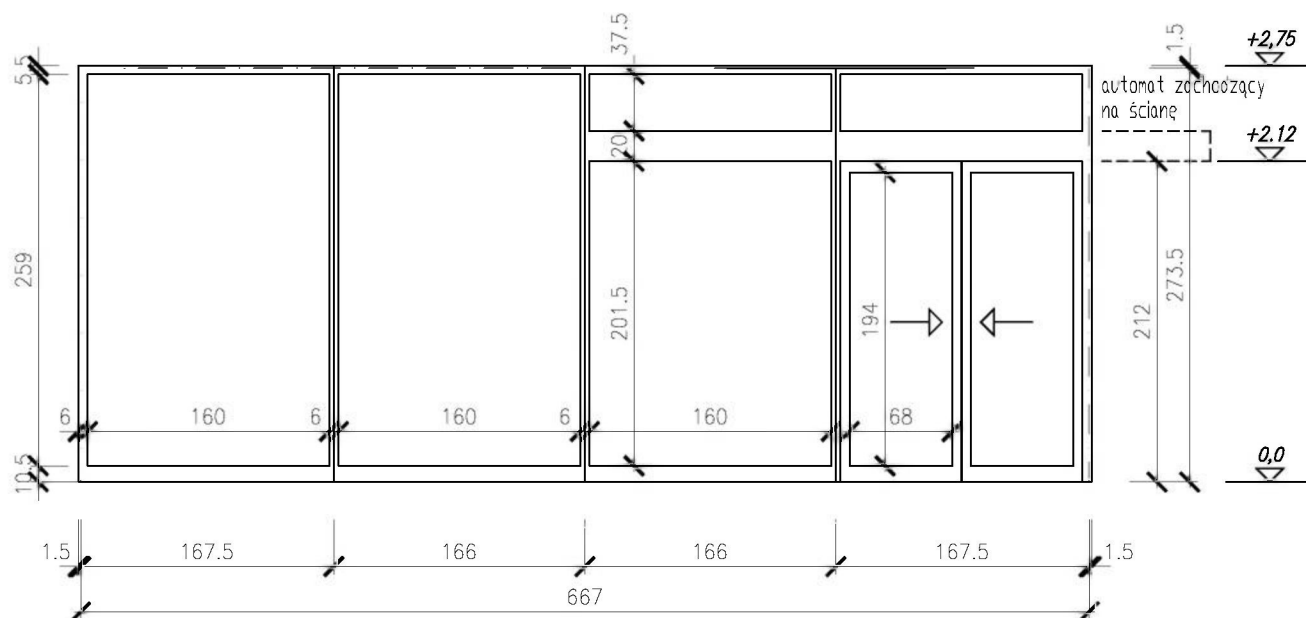
Uwaga: Wymiary podano w mm

ZATWIERDZAJ CY Z RAMIENIA ORLEN S.A.

Zastrzega się wszelkie prawa wynikające z ustawy o prawie autorskim. Niniejsza karta katalogowa nie może być w całości lub w części zmieniana, uzupełniana lub oddzielona komukolwiek bez pisemnej zgody ORLEN S.A.



PAWILON ORLEN 40



PAWILON 60

Uwaga: Wymiary podano w mm

ZATWIERDZAJĄCY Z RAMIENIA ORLEN S.A.



ORLEN S.A.

ul. CHEMIKÓW 7  
09-411 PŁOCK

# KARTA KATALOGOWA ELEMENTÓW STACJI PALIW

TEMAT RYSUNKU:

Fasada aluminiowa

STRONA

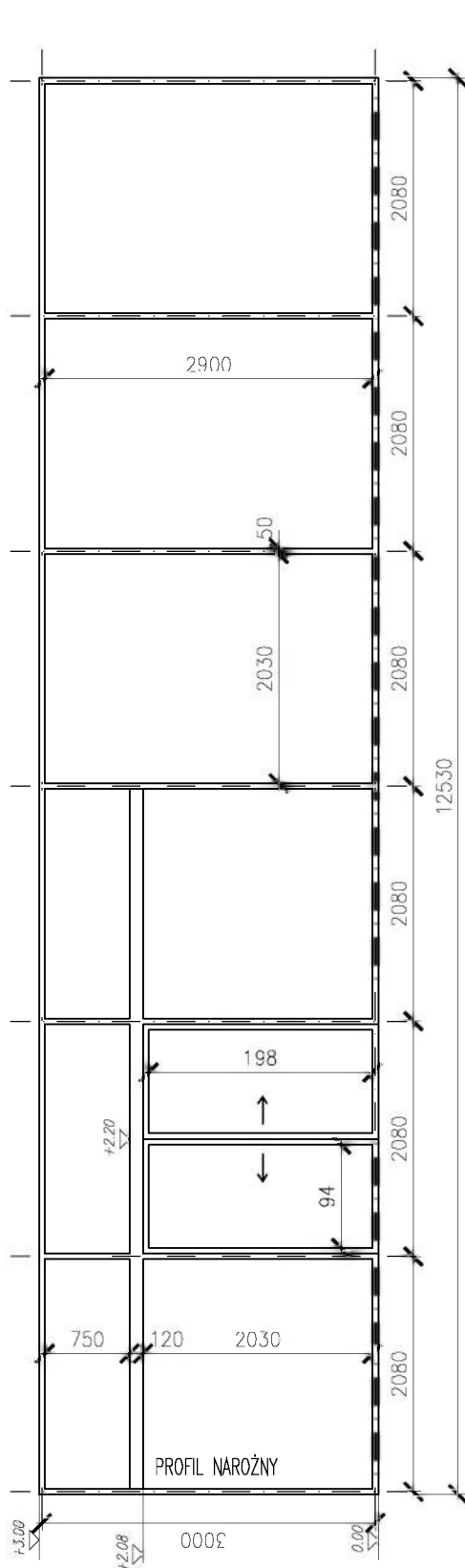
4/6

NR KATALOGOWY

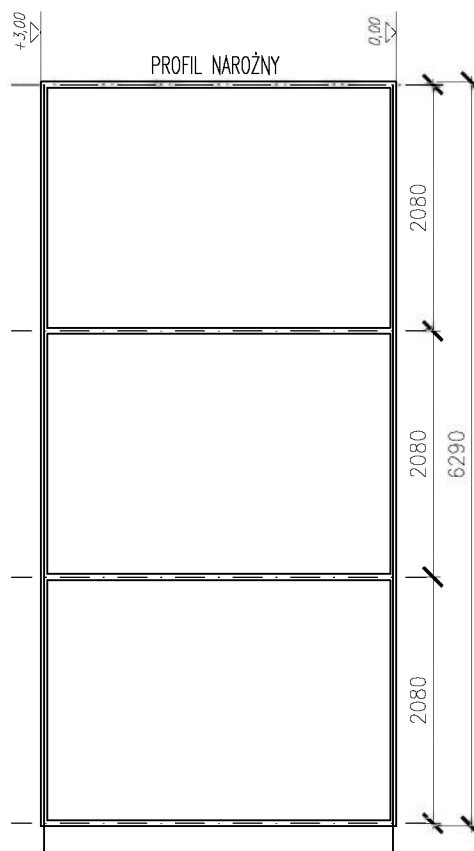
MW 13

Zastrzegam wszelkie prawa wynikające z ustawy o prawie autorskim. Niniejsza karta katalogowa nie może być w całości lub w części zmieniana, uzupełniana lub oddzielona komukolwiek bez pisemnej zgody ORLEN S.A.

FASADA FRONTOWA PAWILON 80 i 120

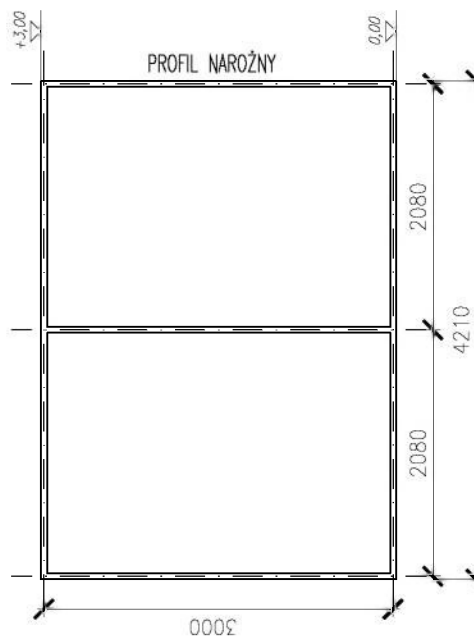


PROFIL NAROŻNY



FASADA BOCZNA PAWILON 120

PROFIL NAROŻNY



FASADA BOCZNA PAWILON 80

ZATWIERDZAJĄCY Z RAMIENIA ORLEN S.A.



ORLEN S.A.

ul. CHEMIKÓW 7  
09-411 PŁOCK

# KARTA KATALOGOWA ELEMENTÓW STACJI PALIW

TEMAT RYSUNKU:

Fasada aluminiowa

STRONA

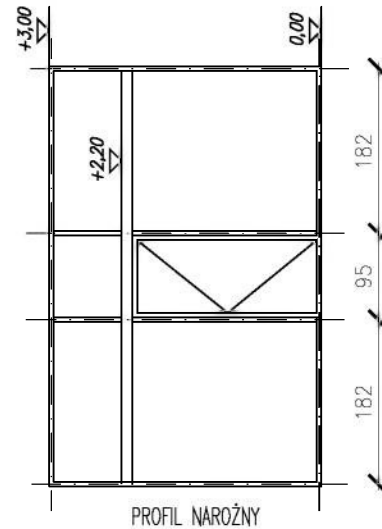
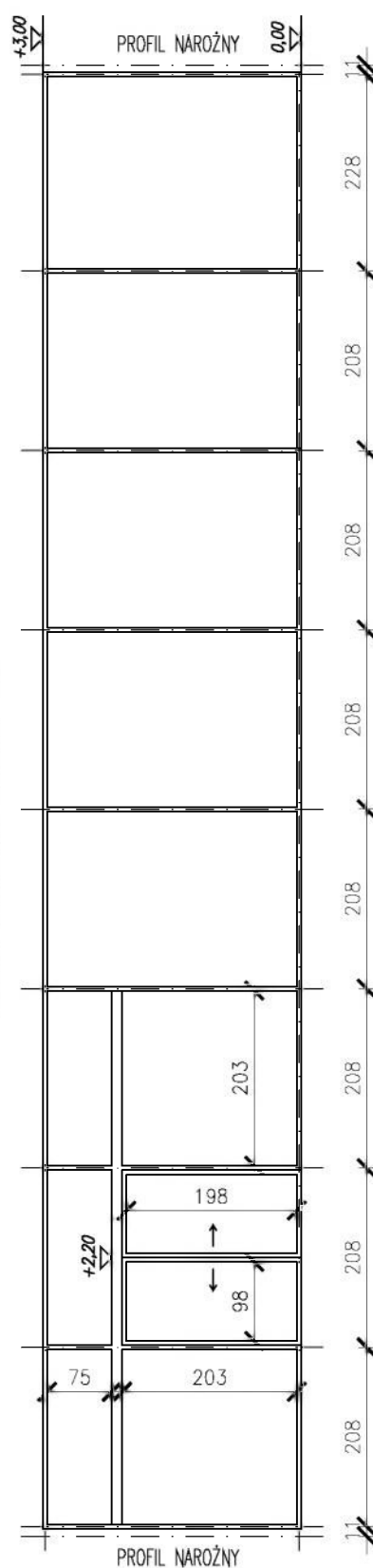
5/6

NR KATALOGOWY

MW 13

Zastrzegam wszelkie prawa wynikające z ustawy o prawie autorskim. Niniejsza karta katalogowa nie może być w całości lub w części zmieniana, uzupełniana lub oddzielona komukolwiek bez pisemnej zgody ORLEN S.A.

FASADA FRONTOWA PAWILON 160



FASADA BOCZNA – WYJŚCIE NA TARAS

FASADA BOCZNA PAWILON 160

ZATWIERDZAJĄCY Z RAMIENIA ORLEN S.A.



ORLEN S.A.

ul. CHEMIKÓW 7  
09-411 PŁOCK

## KARTA KATALOGOWA ELEMENTÓW STACJI PALIW

TEMAT RYSUNKU:

Fasada aluminiowa

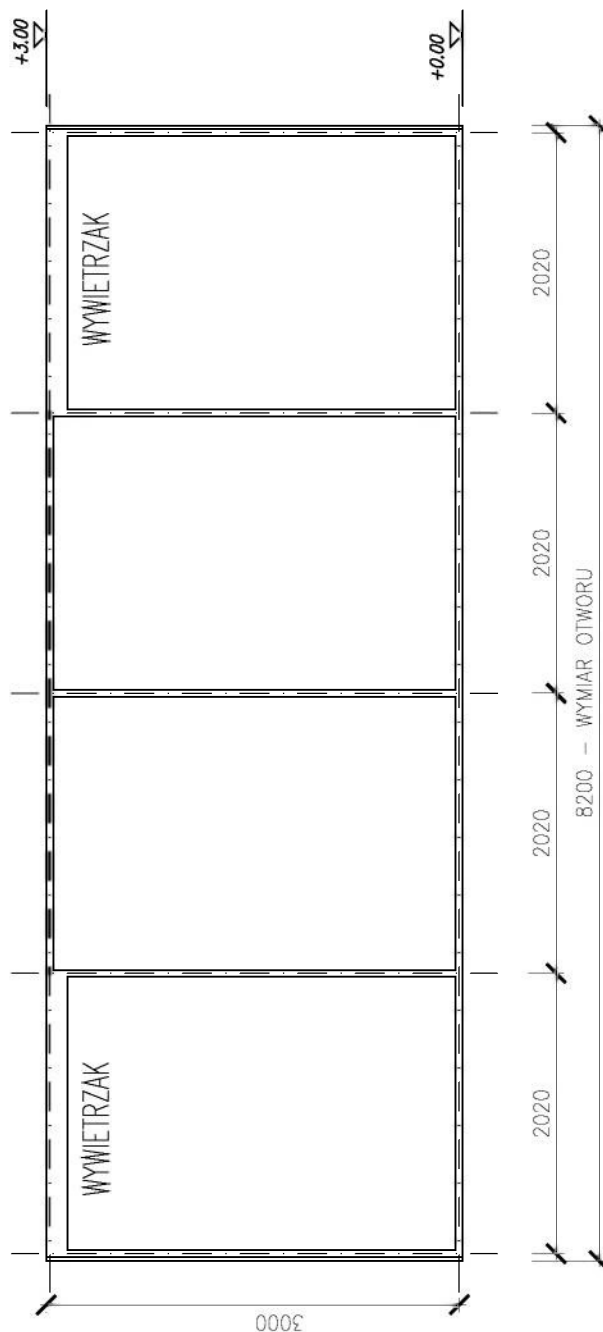
STRONA

6/6

NR KATALOGOWY

MW 13

Zastrzega się wszelkie prawa wynikające z ustawy o prawie autorskim. Niniejsza karta katalogowa nie może być w całości lub w części zmieniana, uzupełniana lub odstąpiona komukolwiek bez pisemnej zgody ORLEN S.A.



FASADA MYJNI

UWAGA: POZIOM POSADZKI 0.00 MYJNI MOŻE BYĆ RÓŻNY OD POZIOMU POSADZKI SKLEPU.

ZATWIERDZAJĄCY Z RAMIENIA ORLEN S.A.

## Historia Rewizji Karty Katalogowej

REWIZJA	DATA	WPROWADZONE ZMIANY	WPIS
B	04.07.2019	Zmiana kolorystyki ślusarki na RAL 7022	K. Dołkowski
C	20.09.2019	Zmiana klasy szkła bezpiecznego na P4	K. Dołkowski
D	02.10.2019	Uszczegółowienie klasy szkła bezpiecznego budynku myjni	K. Dołkowski